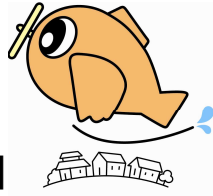


ええまち みはら



【本郷地域版 第22号】

平成24(2012)年5月1日発行

三原市社会福祉協議会

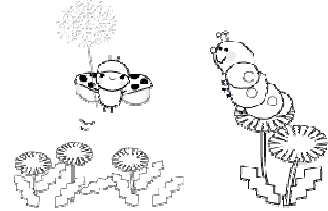
社会福祉法人 三原市社会福祉協議会
本郷地域センター

〒729-0414 三原市下北方1丁目2-12

Tel 86-3607 Fax 60-6064

「みんな繋がっている！」

平成24年度がスタートしました。春は出会いの季節です。各所で新しい役員さんやスタッフの方と出会う機会が多くなりました。皆さん少し不安な表情を浮かべながらも、元気にご挨拶を交わす姿に、数年前は自分もそうだったかなあ？とふり返りながら、初心を忘れないよう自らを奮い立たせています。地域センターにおいては、昨年同様の体制にて活動してまいりますのでどうぞよろしくお願い致します。



早いもので去年の今頃、宮城県岩沼市社会福祉協議会の運営する災害ボランティアセンターに派遣職員として赴き、ゴールデンウィークに来ていただいたボランティアの方々への活動支援に携わっていました。あれから1年…。震災のことが家族や地域の絆について等いろいろなことを考え、学び、行動しました。しかし、未だ原発の問題、瓦礫の処分など見通しが立たない状況が続いている中、復興支援に関するムードも一時のことを思えば沈静化したように感じます。しかし現場では最優先課題に着手したばかりで、

日々新たな生活課題が生まれています。同じ陸地や道路、海で繋がっている国に住む一員として、可能な支援について考え、継続することが大切です。自分の身の周りの事に気を取られてしまう毎日ですが、循環再生している大自然の恵みの中で生活している私たちにとって、復興支援は結果として自らの生活の豊かに繋がる近道のような気がします。

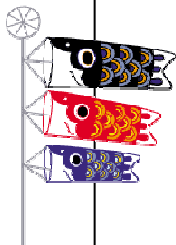
社協では、日本赤十字社、中央共同募金会からの義援金募集の延長を受け9月30日まで行っております。皆様からの温かいご支援をお待ちしています。厚労省の発表では震災発生後3月23日時点で3,513億円の義援金が受付4団体(日赤、共募、日本放送協会、NHK厚生文化事業団)から集まっています。集まった義援金は、「義援金配分割合決定委員会」により割合が審議され各被災都道府県に送られます。そこから各都道府県の義援金配分委員会により被災者への配分基準を定め、最後に市町村を通じて被災者に届く流れになっています。大変複雑ではありますが全額が被災地へ届いています。現時点では募金総額の99%がすでに送金されているそうです。また、全国から来てくださったボランティアの皆さんの支援には、一人ひとりに伺ったわけではないかもしれませんが、言葉では言い尽くせないほどの感謝の思いが被災された

皆さんから伝わってきます。この感謝の思いを伝えることは、全国的なネットワークにより関わりを持ち、被災地支援に赴いている社協の職員としての使命だと思えます。

近年、無縁社会ということが言われ、人間関係の希薄化が進んでいるように感じます。無縁が悪いわけではありませんが、孤独死やゴミ屋敷問題、近隣トラブルなどの諸問題に発展する可能性が高いことも事実です。対岸の火事と決め込むのではなく、常日頃より排除しない地域づくりを目指して、出来る範囲で啓発や活動を継続することが諸問題に発展する要因の予防に繋がっていきます。そうした地域活動の財源となる一つが町内を通じ各戸へお願いをしています。市社協会費や各地区社協会費です。また、社協の理念や活動に賛同いただく皆さまから賛助会費をお願いし、地域センターの活動や維持管理について支えていただいております。これらの会費には、義援金と同じように、それぞれの目的に託された思いが詰まった大切な浄財ですので、これからも理解を得られるような広報や活動を心がけ、誰もが幸せに暮らせる地域を目指してまいります。



福祉活動専門員



三原市社会福祉協議会の会費

住民会費

年会費100円(1口)を町内会や自治会を通じて世帯毎に募集をしています。

各地域センターに集まった会費の半分は地域の福祉活動にご活用いただくため、それぞれの地区社会福祉協議会へお渡ししています。残りの半分は、地域センターの実施する高齢者の見守りやボランティアの養成講座、福祉活動のリーダー研修会などに充てられます。

賛助会費

社協の活動や理念にご賛同いただき、賛助会員様として、2,000円(1口)を各地域センターを窓口で募集をしています。

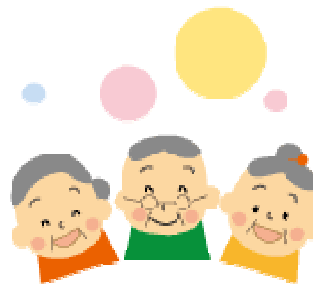
地域センターで実施する事業やセンターの維持管理等に充てられます。



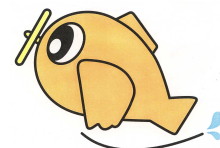
(本郷・船木・北方・南方)地区社会福祉協議会の会費

本郷にある住民主体の組織である4つの地区社会福祉協議は、年会費900円/世帯を町内会や自治会を通じて募集をさせていただいています。

会費は全額、各地区社協に渡り、それぞれの地域が実施する高齢者への取り組みや、小学校との行事などに使われています。



今年度もよろしくお願ひします。



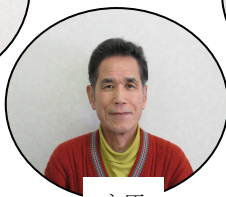
三原市社会福祉協議会



岡林



大山



永原



平田



寺川

